



## Dessert

**Erdbeergelee mit weißer Schokoladenmousse 6,40**



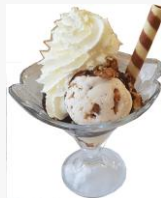
**Schokotörtchen** mit flüssigem Kern  
 (15 Minuten Zubereitungszeit), **Vanilleeis**  
 und gestofte **Kirschen 6,80**



**lippische Kirschgrütze**  
 mit Vanilleeis oder Vanillesauce 5,30

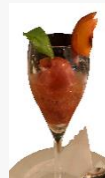
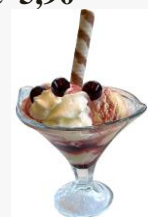


**Parfait von zweierlei Schokolade**  
 mit **Erdbeeren an Kiwaconfit 7,90**



Eisbecher „Hermann“  
 Schokolade-, Vanille- und Walnusseis, Schokoladensauce,  
 Waffelkeks, gehackte Walnüsse und Sahne 5,90

„Die Lippische Rose“  
 Vanilleeis, Amarenakirschen mit Sahne und  
 Waffelkeks 6,20



„Prickelndes“  
 hausgemachtes Sorbet mit Sekt 4,90

„Coupe Danmark“  
 Vanilleeis mit Sahne und Schokoladensauce 5,60



„Erdbeerbecher“  
 Vanilleeis, frische Erdbeeren mit Sahne 7,20

„Freie Auswahl“  
 drei Kugeln ohne Sahne 4,20 mit Sahne 4,80



Eiskaffee und Eisschokolade mit Vanilleeis und Sahne 3,90