



## Dessert

**Schokotörtchen** mit flüssigem Kern

(ca. 15 Minuten Zubereitungszeit), **Vanilleeis**

und gestovte **Kirschen** 7,50

**lippische Kirschgrütze**

mit **Vanilleeis** oder **Vanillesauce** 6,30

**Bratapfel-Tiramisu** mit **Mandelkrokant** 6,90

**Kürbiskernparfait** auf **Himbeercoulis** 6,80



Eisbecher „Hermann“

Schokolade-, Vanille- und Walnusseis, Schokoladensauce,  
Waffelkeks, gehackte Walnüsse und Sahne 6,50

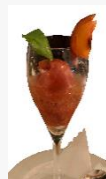
„Die Lippische Rose“

Vanilleeis, Amarenakirschen mit Sahne und  
Waffelkeks 6,90



„Prickelndes“

hausgemachtes Sorbet mit Sekt 4,90



„Coupe Danmark“

Vanilleeis mit Sahne und Schokoladensauce 6,40



„Freie Auswahl“

drei Kugeln ohne Sahne 5,20 mit Sahne 5,80



Eiskaffee und Eisschokolade mit Vanilleeis und Sahne 4,90